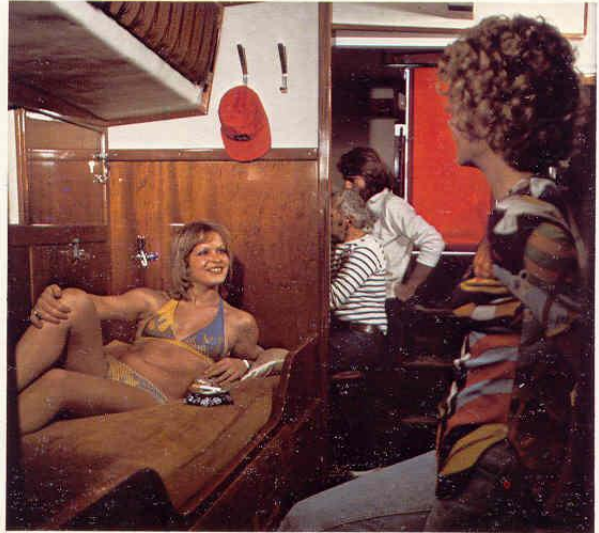


La cabine avant munie du chauffage central
comme tout le reste du bateau.



Une réserve de cartes importante est logée
sous la couchette tribord du carré.



meltem

...ketch de grande croisière...



Un carré somptueux où tous les détails se reflètent dans des boiseries aux vernis parfaitement polis.

Une cabine AV. traitée avec les mêmes finitions que le carré.

Une cabine AR. luxueuse qui permet de suivre la vie du bord ou de s'isoler en toute quiétude.





Une cuisine fonctionnelle avec réfrigérateur, congélateur, four, hotte. Une table à cartes bien éclairée.

De grands panneaux pour les appareils. Une bibliothèque, des tiroirs.

Deux toilettes, chacune avec douche chaude à volonté.

Sèche serviettes.

Un casier par équipier.

En face, une double penderie.

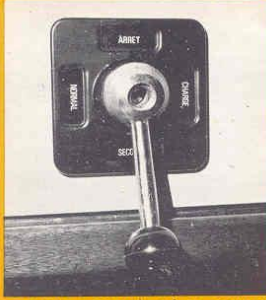
Une descente facile, sur des marches larges avec des poignées et mains courantes. La porte à soufflet permet d'isoler le carré.

La coursive conduit du coin navigation à la cabine arrière.

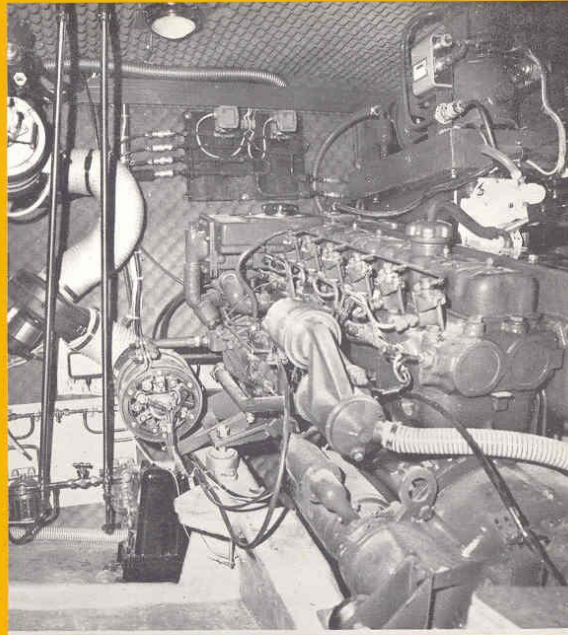
C'est une véritable cabine indépendante avec une couchette très confortable.



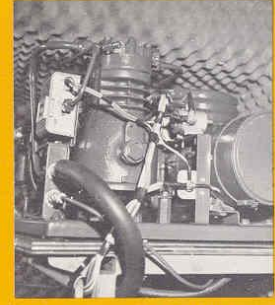




contacteur central qui ne permet aucune fausse manoeuvre



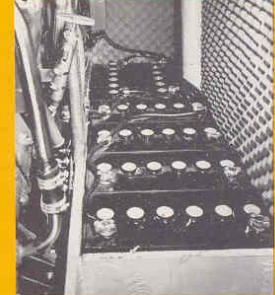
une véritable chambre des machines



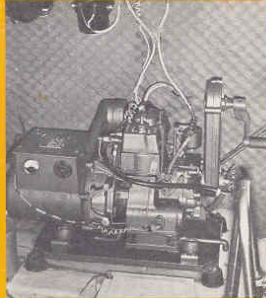
groupe compresseur de froid



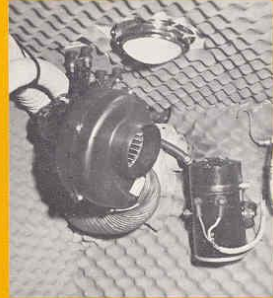
appareillage hydro-électrique du pilote



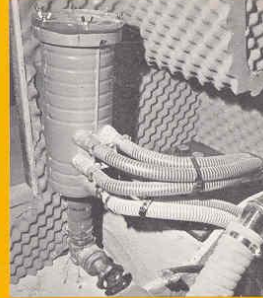
groupe batteries accessible et ventilé



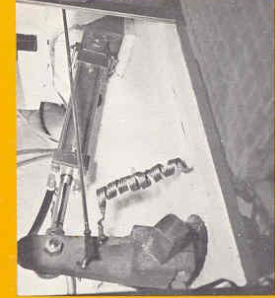
groupe électrogène diesel 50 AMP. (silencieux)



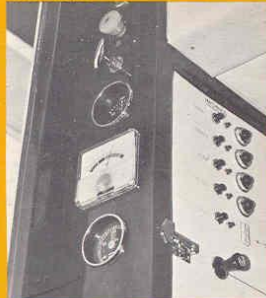
extracteur d'air électrique



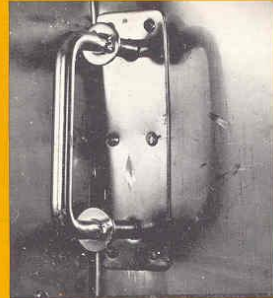
la centrale d'eau de mer - création AMEL



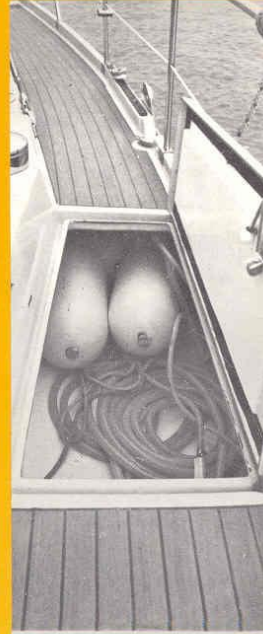
puissant gouvernail à commande hydraulique



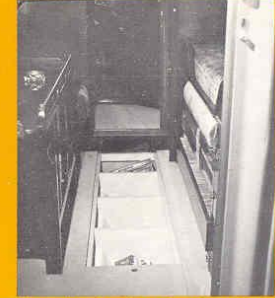
commande et contrôle de charge



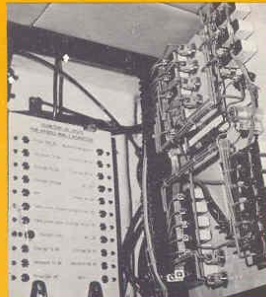
fermeture des coffres



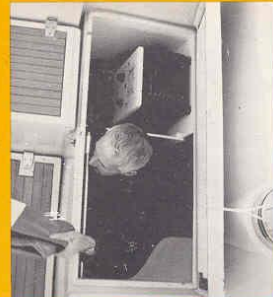
coffre de pont autovideur



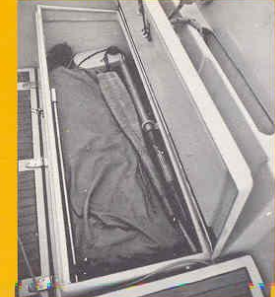
des cales ! des cales ! volume 3.000 litres



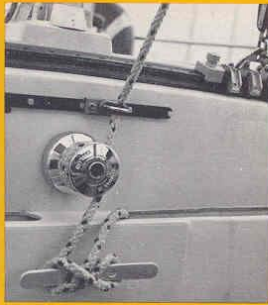
des tableaux électriques entièrement à disjoncteur



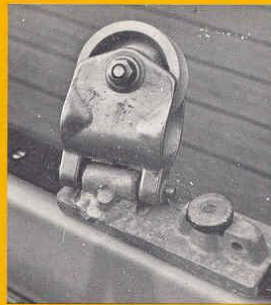
accès du grand coffre de cockpit - profondeur 1,70 m



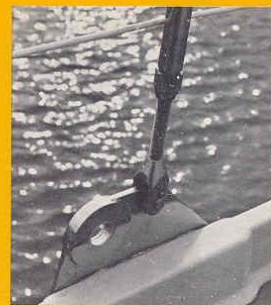
coffre de cockpit pour annexe et moteur



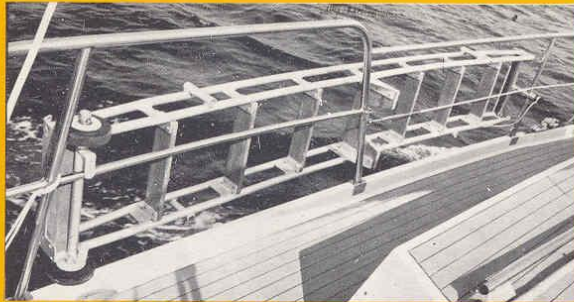
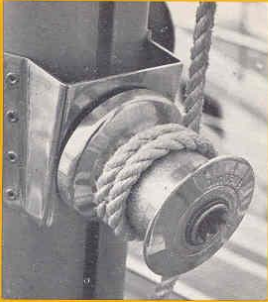
commande et rangement d'écoute de grand'voile



logement pratique de tangon



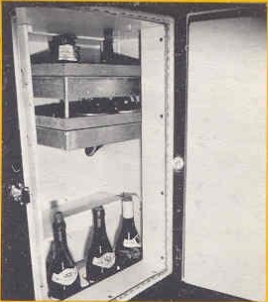
cadène de suspente à toute épreuve



échelle de bain et de coupée à poste sur pivot - utilisable en quelques instants par tous les temps



tirant de capot efficace



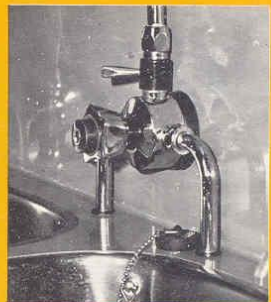
réfrigérateur + 4° - 170 litres



cuisinière à gas-oil - chaudière eau chaude et chauffage central



poubelle automatique

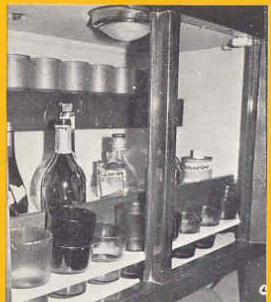


une vraie robinetterie

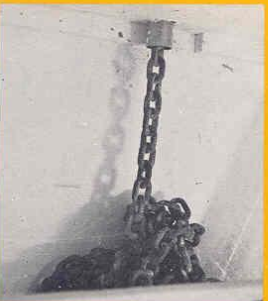
La technique et l'expérience AMEL à votre bord



un escalier facile pour tout le monde



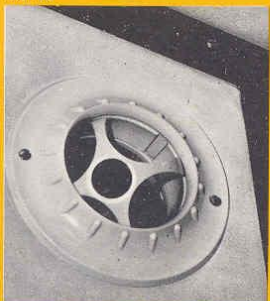
le bar du carré



puits à chaîne étanche et accessible



remorque à provisions 100 kg, avec suspension et frein



un des 9 diffuseurs réglables d'air pulsé



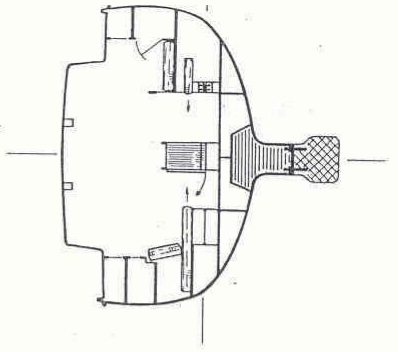
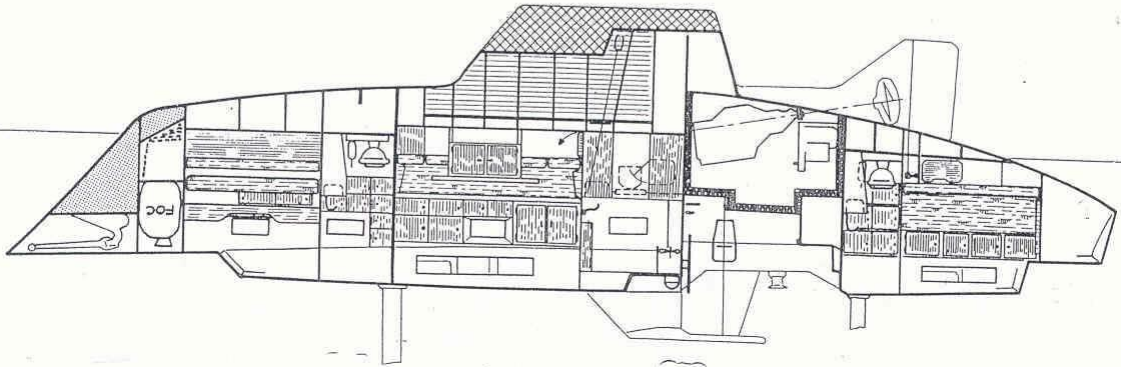
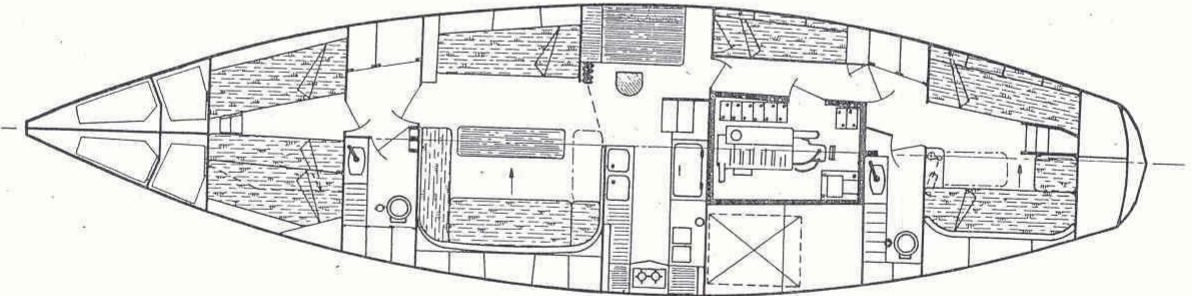
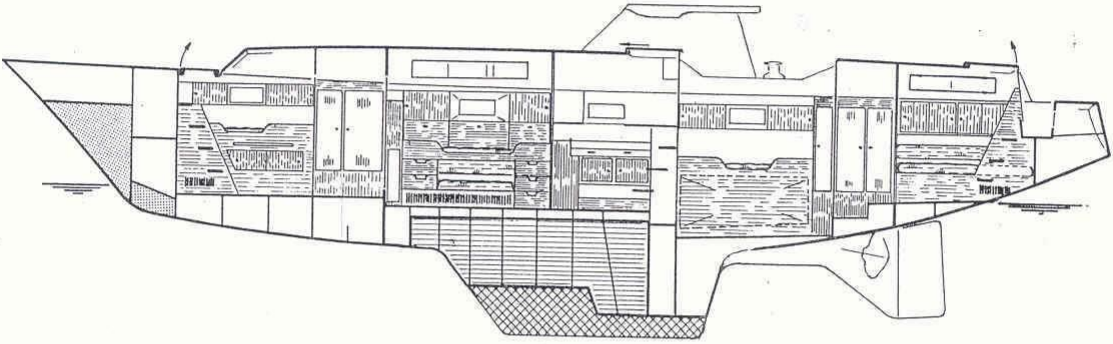
un des vaisseliers

Longueur maximum 16 m
 Largeur maximum 4,25 m
 Tirant d'eau 1,96 m
 Longueur de flottaison 12,25 m
 Poids total léger 13 T
 Déplacement en charge 15 T
 Aileron lesté 5,2 T - Eau douce 1500 L
 Moteur diesel 100 CV - Gas oil 840 L
 Vitesse croisière 8 nœuds
 Vitesse de pointe 9,3 nœuds
 Autonomie 500 milles
 + groupe électrogène
 + cuisinière

4 cabines - 8/10 couchettes
 1 compartiment cuisine
 1 compartiment navigation
 2 compartiments toilette - WC - douches
 6 penderies - nombreux tiroirs et équipements
 3000 dm³ de cales
 3 sautes à voiles et
 1 à ancres, etc.

Isolation thermique - Ventilation électrique
 Groupe électrogène diesel silencieux
 Cuisinière gas-oil - 2 feux et four
 Eau chaude en continu
 Chauffage central par radiateurs
 Réfrigérateur 200 litres et
 Compresseur 70 litres
 Confort et finition exceptionnels

Architecte Henri AMEL



MELTEM

Grand'voile	39 m ²
Génois	80 m ²
Grand foc	52 m ²
Foc de route et d'artimon	28 m ²
Petit foc	12 m ²
Artimon	15 m ²
Spinnaker	env. 140 m ²

Architecte Henri AMEL

