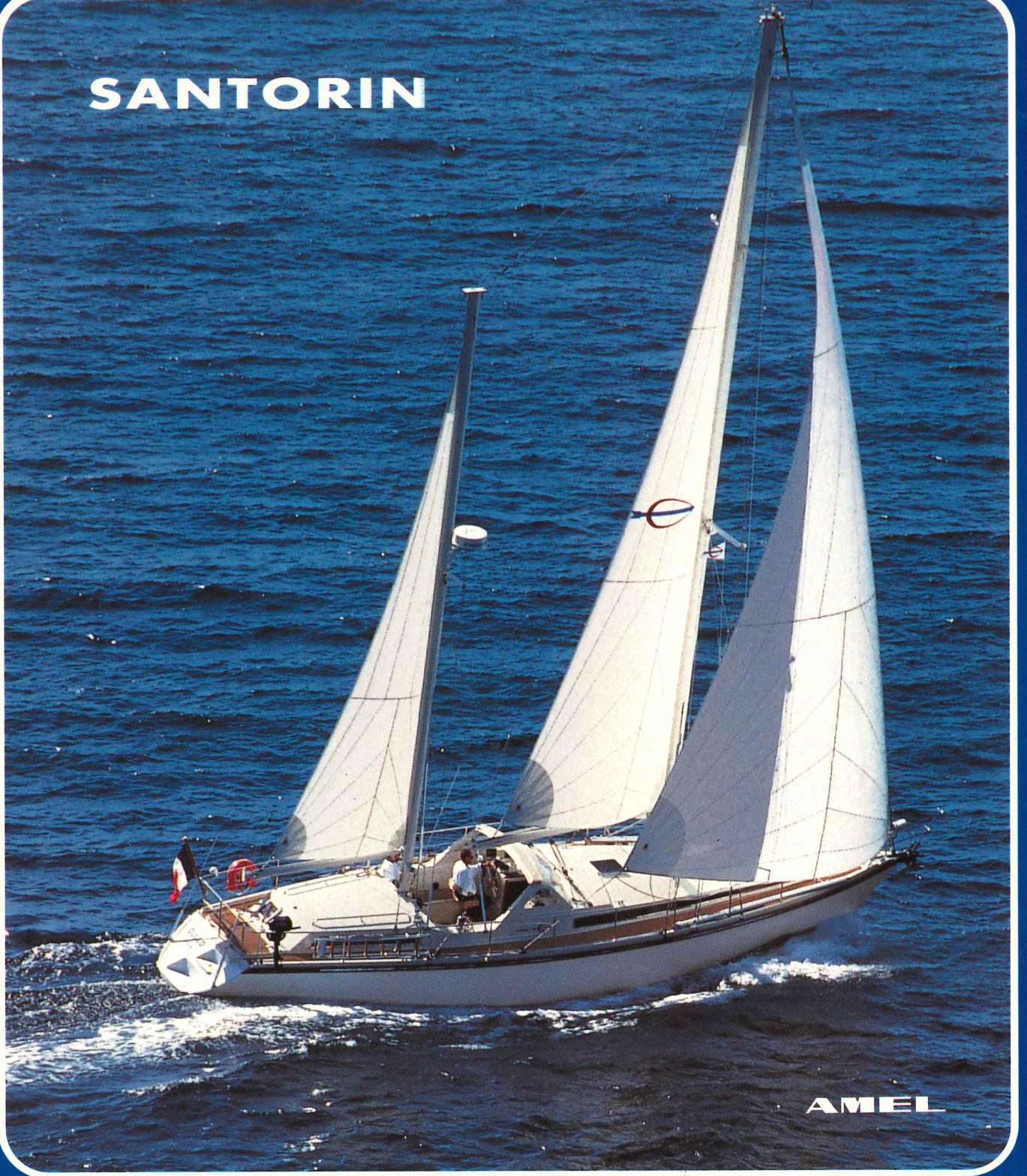


SANTORIN



AMEL



Sous 4 Voiles

SUPER MARAMU

SANTORIN

MARAMU MANGO

MISTRAL
SUPER MISTRAL
COPAIN
PAMPERO
GARBI
KIRK
EUROS
SHARKI

MELTEM
FANGO
HEIMANA I
HEIMANA II
IAPIX
OCEAN
ALISIO
OULED
TRAMONTANE
ESTEREL
PORTCROS
PORT MAN
PORQUEROLLES

Le succès des 200 SHARKI construits par les Chantiers AMEL confirme que le marché international a besoin d'un voilier de grande croisière, notamment ketch, confortable et sécurisant dans les dimensions minimums raisonnables.

Quelles que soient les qualités indiscutables du SHARKI, 15 ans après il est normal de concevoir un voilier de croisière répondant au même programme avec en plus l'expérience technique des Chantiers AMEL.

Il faut d'abord penser à améliorer le confort : c'est-à-dire des cabines un peu plus vastes, une toilette-water-douche à l'arrière.

Un frigo plus grand en 12 volts, ce qui fait penser à une alimentation électrique généreuse, avec en plus de l'alternateur sur le moteur, un puissant alternateur d'hélice.

Confort encore : la quantité d'eau douce portée à 800 litres.

Le gréement a beaucoup évolué au cours des années : les mâts à enrouleurs sont maintenant des mâts fabriqués par AMEL, les tangons AMEL sont doubles et le ballooner tri-radial peut s'enrouler en même temps que le foc. Bien sûr, les voiles maintenant en tissu composite inaltérable sont aussi tri-radiales.

Gros progrès : la propulsion est devenue la propulsion AMEL qui apporte solidité, sécurité et rendement. Le propulseur d'étrave a aussi profité de l'expérience, il est maintenant plus puissant et plus résistant. Des petits équipements, comme le mouillage à relevage électrique, sont très appréciés.

Si l'on parle de sécurité, outre la solidité et la qualité, les bateaux AMEL sont tous insubmersibles, pourvus de cloisons et de portes étanches.

L'aileron central a peu changé mais il comporte maintenant des ailerons latéraux AMEL d'une très grande efficacité en navigation.

L'expérience nous a amenés à un nouvel abri très pratique, permettant une excellente visibilité. Une commodité remarquable : le grand coffre arrière où l'on peut ranger ballons de défense, annexe, moteur hors-bord, etc...

Compte tenu de tout cela le SANTORIN est forcément plus grand et plus volumineux, sa longueur totale est de 14 m, 13 m sur le pont ; il a des lignes à la fois modernes et traditionnelles et ses performances sont au-delà des espérances.

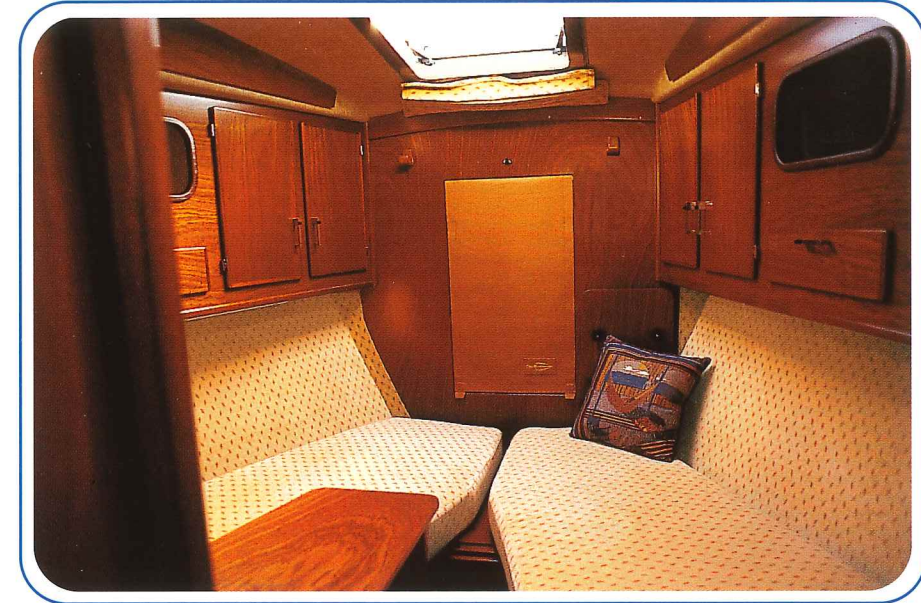
Je souhaite que tous ceux qu'un tel bateau intéresse viennent avant tout naviguer à son bord.

Mon ami CARTEAU travaille avec moi depuis plus de 30 ans et m'a aidé, oh ! combien, à faire naître tous les modèles de bateaux AMEL jusqu'au SUPER MARAMU. Aujourd'hui, je lui ai passé le relais et c'est lui l'Architecte et le créateur du SANTORIN. Je constate avec plaisir qu'il est tellement pénétré de l'esprit et des techniques AMEL que le SANTORIN ressemble à son grand frère le SUPER MARAMU, au point que sur l'eau on est incapable de les différencier.

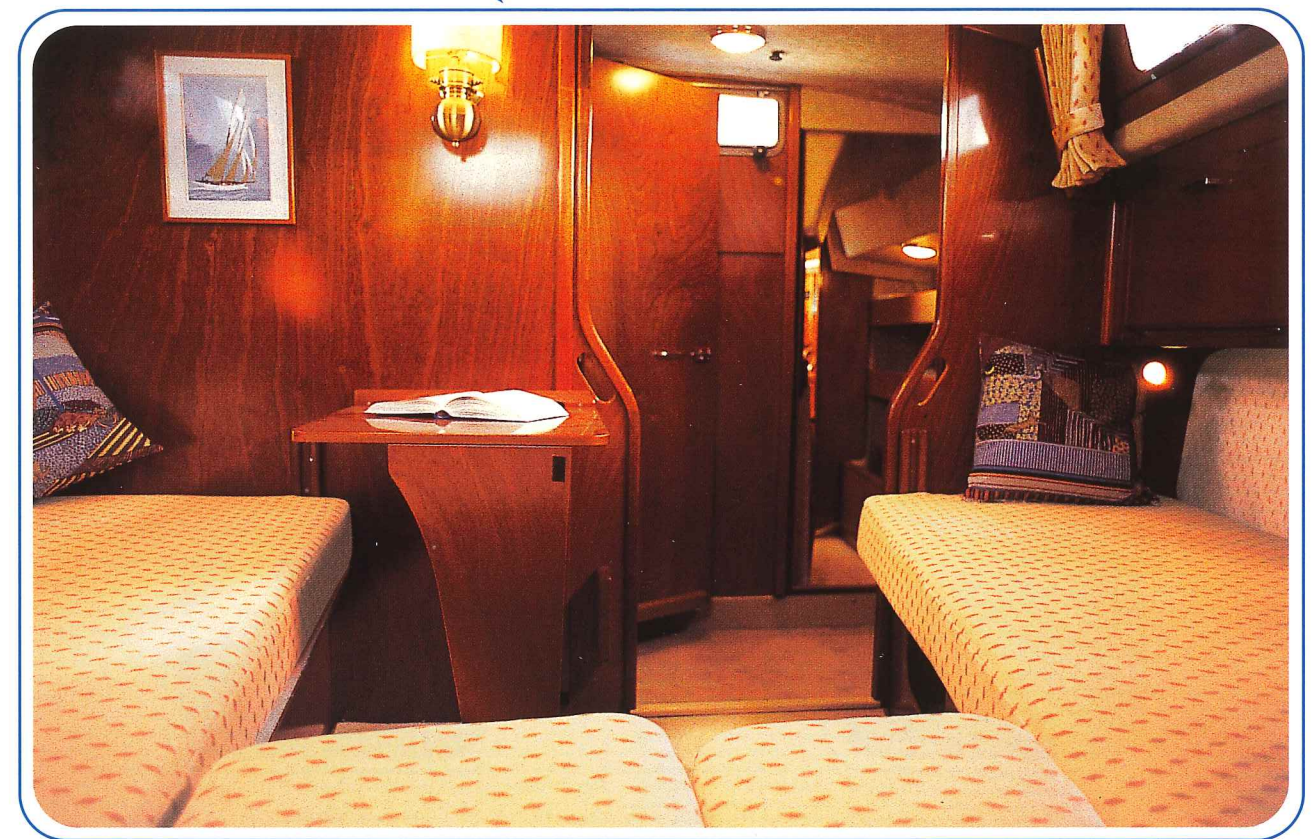
La relève est bien assurée et j'en suis à la fois confiant et heureux.



Un beau carré.



Cabines avant et arrière : même luxueux confort, mêmes rangements.



Equipé en standard de :
 téléphone VHF
 radio compact-disc
 radar plein-jour

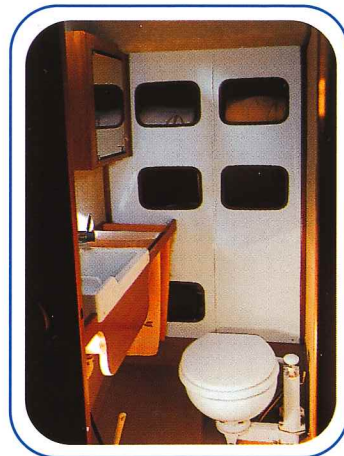


Le coin du navigateur.

centrale de navigation
 navigateur GPS
 montre
 baromètre



Une cuisine très complète.

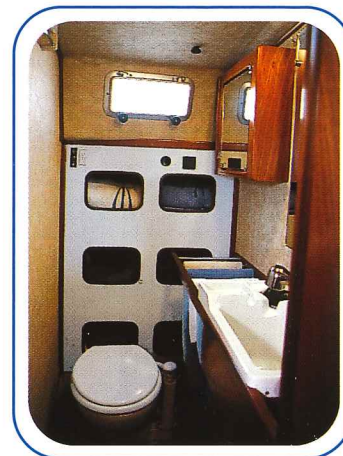


Avant

toilette

WC

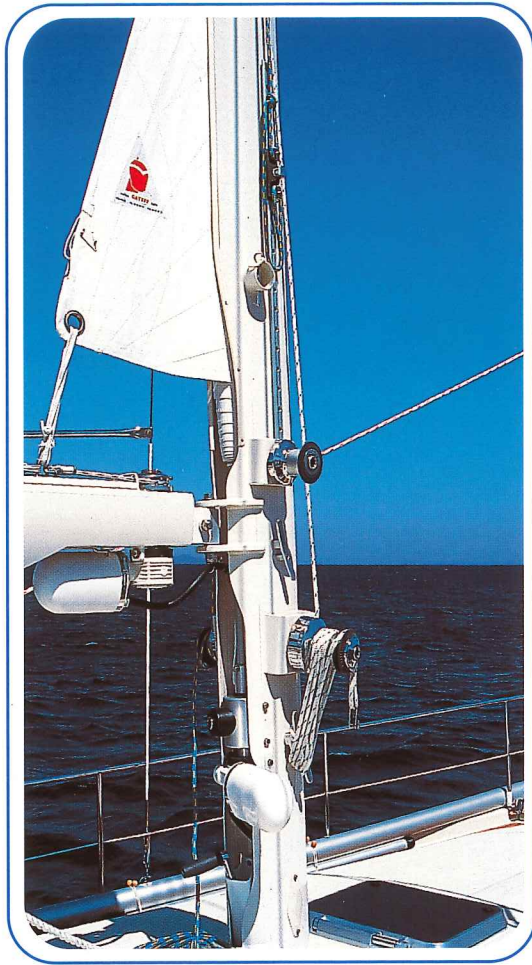
douche



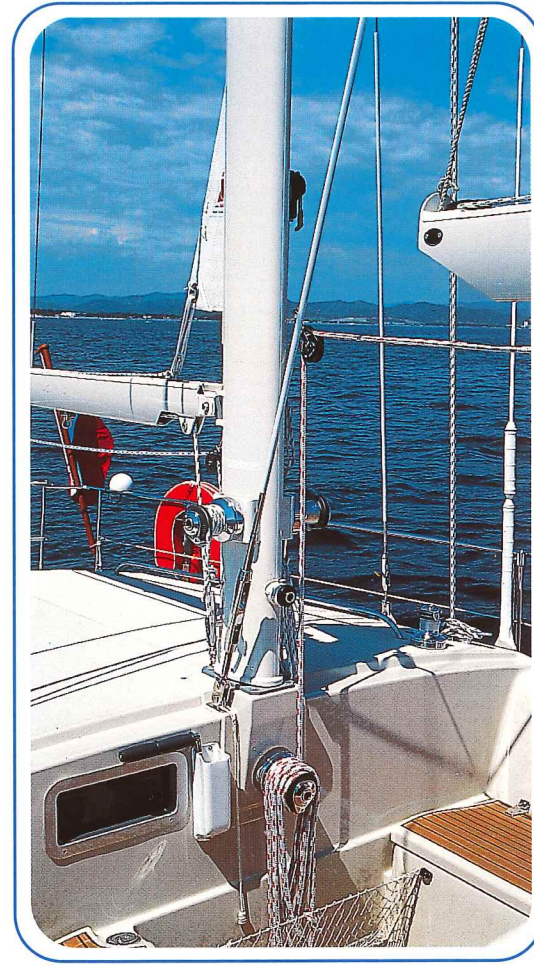
Arrière



Le cockpit.
Le poste de pilotage avec son siège, ses commandes et ses cadrans.



Le grand mât AMEL.



Le mât d'artimon AMEL.



Le tableau de commande

des voiles et de l'ancre.



La plage avant.



Le coulisseau de foc AMEL
(à manivelle).



Le coffre étanche
de la survie.

LES 14 POINTS AMEL QUI RENDENT LA NAVIGATION FACILE



1- Enrouleur de foc électrique AMEL

2- Relevage électrique de l'ancre

3- Ferrure d'étrave à rouleaux AMEL

4- Lavage de l'ancre AMEL

5- Enrouleur de grand-voile électrique AMEL

6- Point d'écoute électrique de grand-voile AMEL

7- Etarquage de la drisse de grand-voile AMEL

8- Les tangons AMEL

9- Coulisseau de foc AMEL à manivelle

10- Système AMEL de palan d'écoute de grand-voile

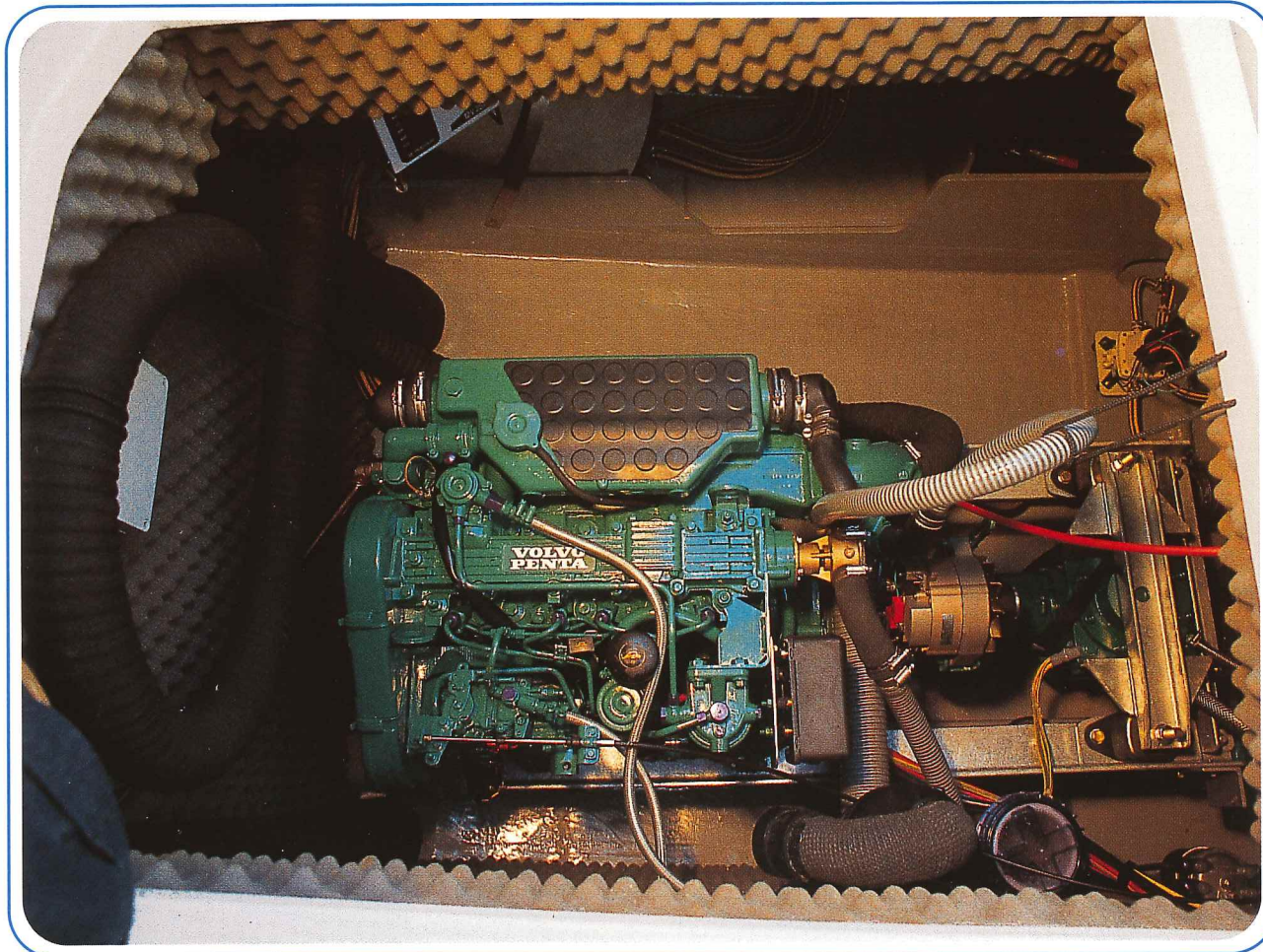
11- Abri AMEL à capote repliable

12- Balcon inox tout le tour

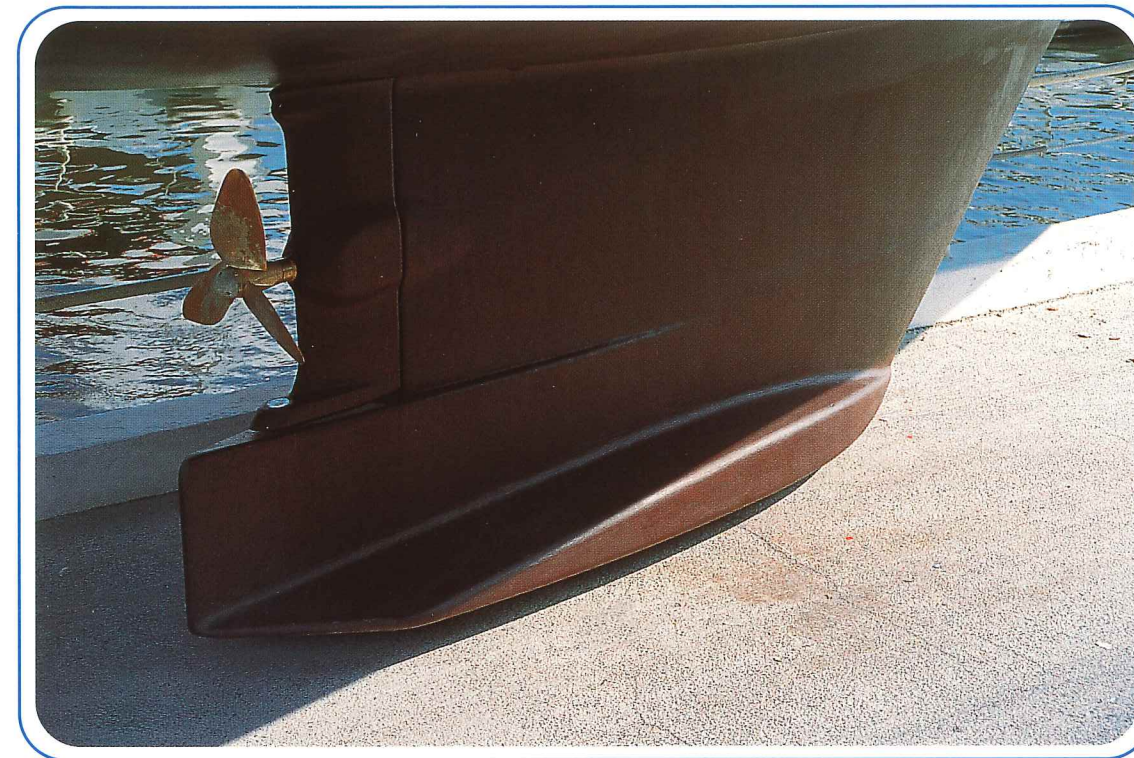
13- Enrouleur de la voile d'artimon AMEL

14- Le coffre spécial pour l'annexe et le HB

Une vraie chambre des machines.



Le compartiment étanche ventilé et isolé du moteur, avec :
Le chauffe-eau - Les batteries - La propulsion AMEL -
La prise d'eau à la mer, etc...



L'aileron central AMEL avec les ailerons latéraux
et la propulsion AMEL avec son hélice.

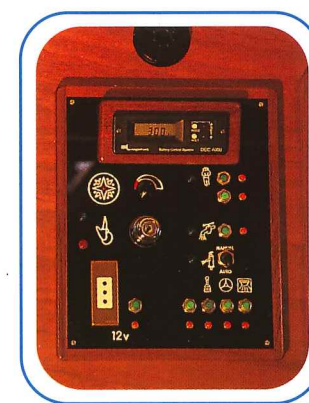


Tableau électrique
12 Volts.



Tableau électrique
220 Volts.



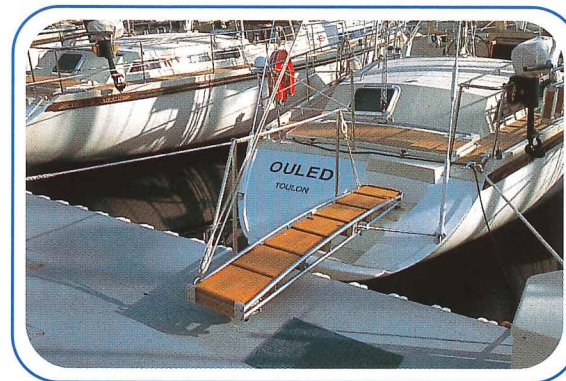
Le propulseur d'étrave
AMEL.



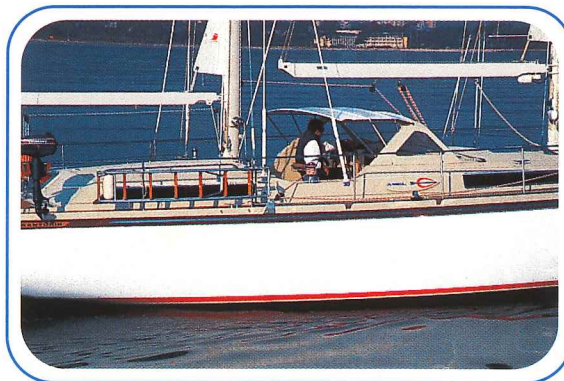
En service
L'échelle de bain - Passerelle.



A poste



En passerelle



L'abri de cockpit et sa capote repliable.



La table de cockpit.



La manœuvre séduisante
et très pratique de l'annexe.



SANTORIN SLOOP



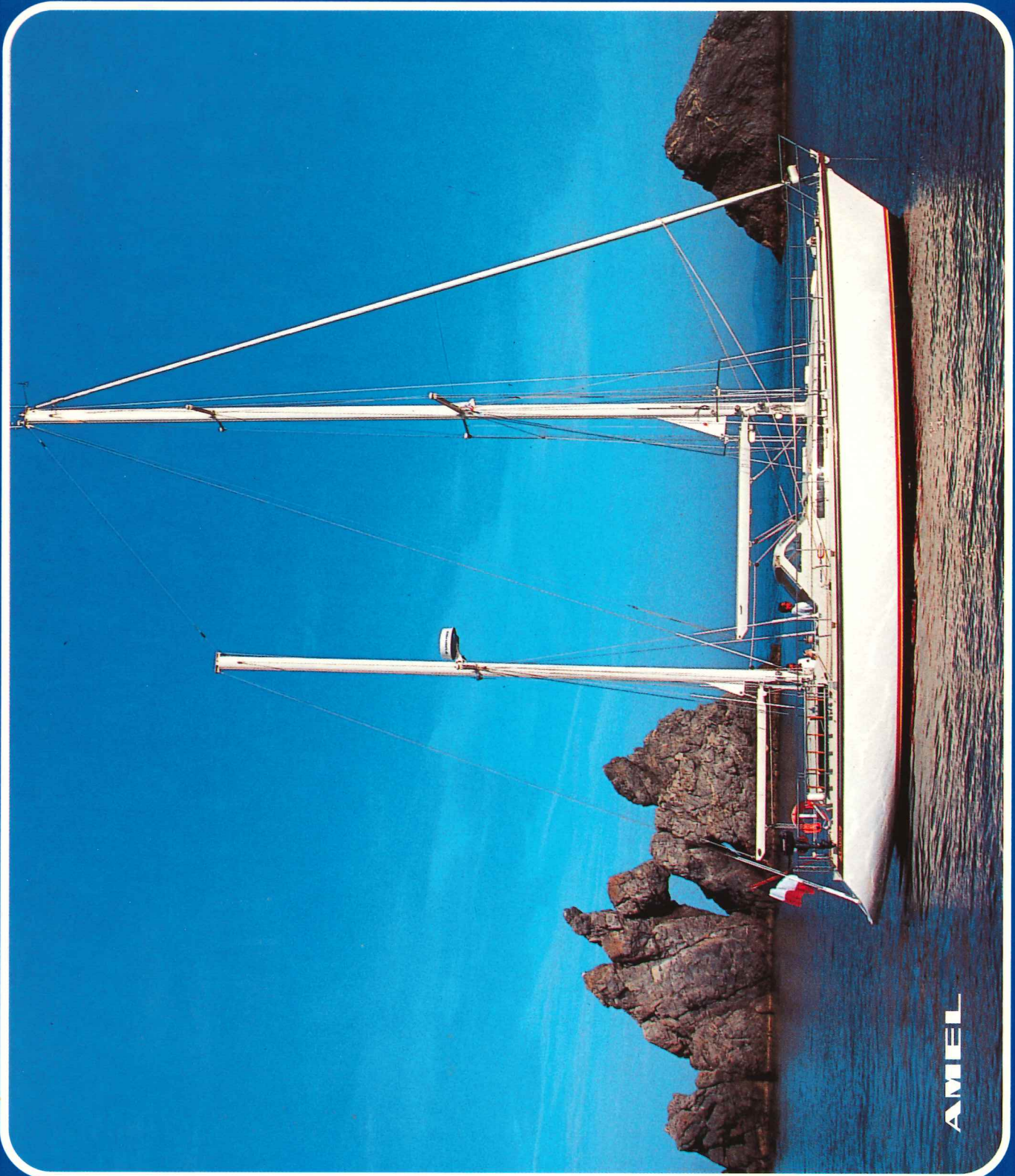
Sous foc et ballooner (qui peuvent s'enrouler ensemble).

*Ce document donne une première idée très incomplète du **SANTORIN**.
Pour le découvrir, l'apprécier et le juger, il faut naviguer à son bord.
Les chantiers **AMEL** seront heureux de vous accueillir pour
une journée à bord du **SANTORIN**, à la Rochelle ou à Hyères.
Cela ne vous engage à rien et vous aurez passé une excellente journée.*

Veuillez prendre rendez-vous en téléphonant :

CHANTIERS AMEL
LA ROCHELLE - B.P. 15 - 17182 Périgny Cédex
Tél. 46 55 17 31 - Fax. 46 45 43 03

AMEL MEDITERRANEE
Port St Pierre 83400 HYERES
Tél. 94 57 60 80 - Fax. 94 57 36 41



AMIEL