

SUPER MARAMU



SUPER MARAMU

Le croiseur hauturier
de demain

Architectes H. AMEL et J. CARTEAU



sous 3 voiles



sous 4 voiles



1977. Avec Jacques Carteau nous créons l'excellent Maramu dont 260 unités naviguent de par le monde à la grande satisfaction de leurs propriétaires.

1983. Notre enrouleur de foc électrique et les commandes à distance des coulisseaux de foc sont au point, le Maramu en est pourvu.

1984. Nos mâts enrouleurs électriques sont éprouvés, c'est un énorme avantage qui désormais équipe le Maramu.

1985. Les tangons et tangonnets AMEL transforment les manœuvres de voiles au vent portant. Le Maramu les reçoit.

1986. Notre efficace propulseur d'étrave électrique rétractable s'est rendu indispensable, il est monté sur le Maramu.

Nous venons de mettre en pratique une autre façon de naviguer.

En effet, maintenant une seule personne suffit pour manœuvrer facilement et maîtriser un Maramu par tous les temps et en toute sécurité. Entrer dans un port, même encombré, prendre une place avec du vent, sont devenus des manœuvres simples et sans inquiétude.

Nous désirons toujours progresser pour que, sur un bateau Amel, la navigation soit vraiment de plaisance, notamment pour les femmes.

Pour nous, le voilier de croisière doit avoir, en plus des équipements que nous venons d'évoquer : un moteur silencieux, un groupe électrogène que l'on n'entend pas, un conservateur en plus du réfrigérateur, le chauffage électrique et la climatisation, un dessalinisateur électrique, le lave-linge, le lave-vaisselle, le four micro-ondes, les sèche-cheveux, un matériel électronique très complet, des winches de foc électriques et un grand coffre pratique pour l'annexe et son moteur hors-bord.

Ses aménagements doivent être en trois cabines et un grand carré, sa cuisine vaste avec de multiples rangements, etc...

Les volumes de notre Maramu sont insuffisants pour recevoir tout cela.

Alors, avec Jacques Carteau, nous avons conçu et réalisé le SUPER MARAMU qui s'inspire du Maramu mais n'en est pas une extrapolation.

La carène du SUPER MARAMU est entièrement nouvelle, elle a un aileron central et deux ailerons latéraux, elle est prévue pour recevoir le nouveau système de propulsion Amel.

Le gréement pratique est d'une efficacité maximum.

Le SUPER MARAMU est un formidable et étonnant voilier de croisière, très rapide, puissant et stable à toutes les allures. C'est un bateau de grande sécurité, insubmersible. Superconfortable, luxueux, il a la solidité et le fini Amel avec de surprenantes performances.

H. Amel



ballooner et foc



les tangons à poste

LES 12 POINTS AMEL QUI RENDENT



LA NAVIGATION FACILE

voile

1 l'enrouleur de foc électrique

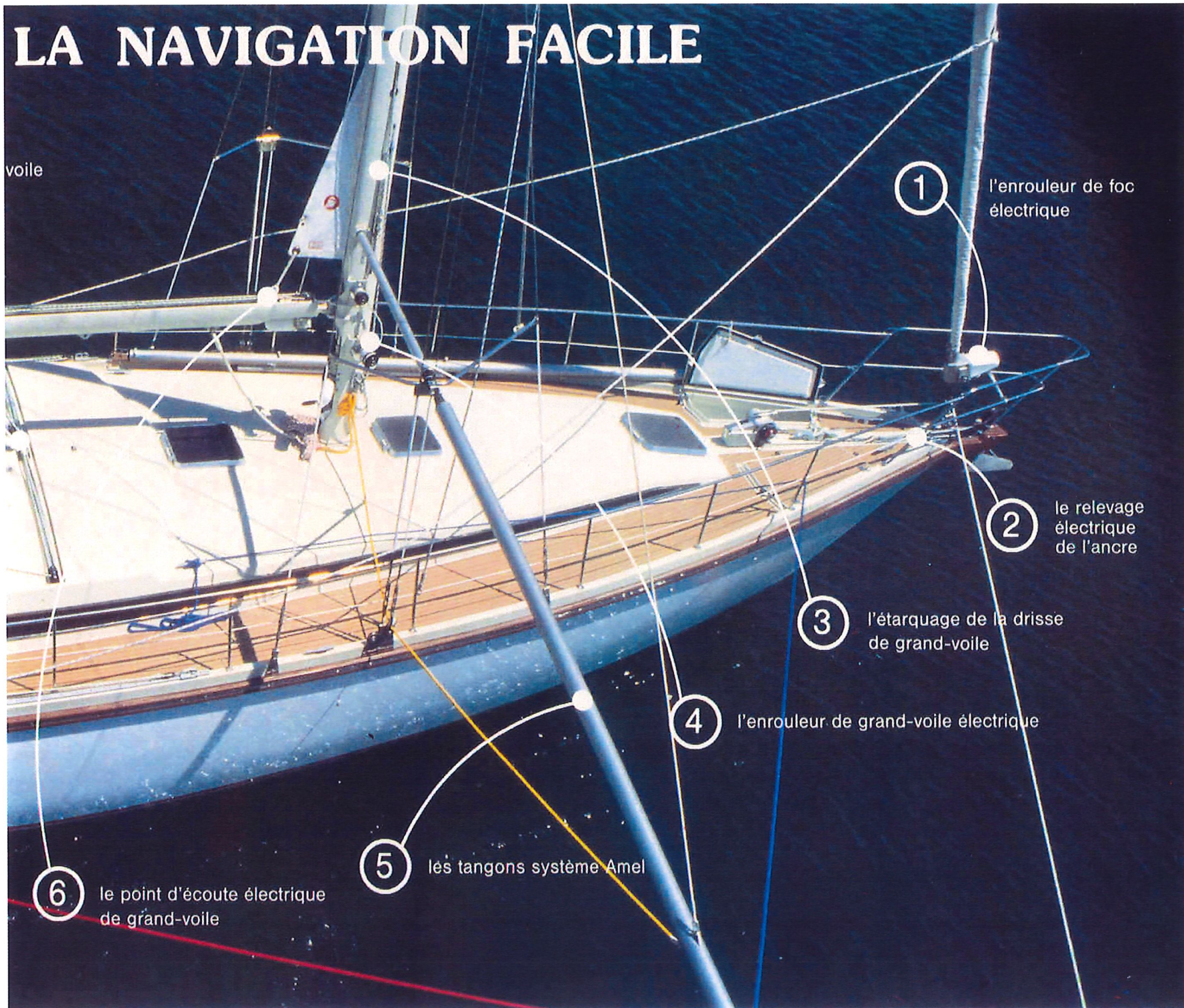
2 le relevage électrique de l'ancre

3 l'étarquage de la drisse de grand-voile

4 l'enrouleur de grand-voile électrique

5 les tangons système Amel

6 le point d'écoute électrique de grand-voile



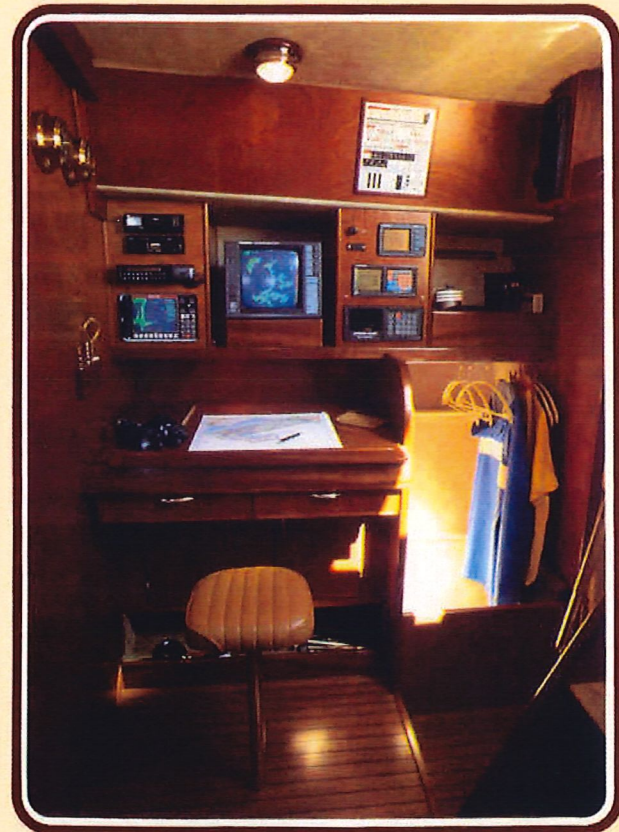
CONFORT — LUXE — SOLIDITE



le carré



la cuisine



le coin du navigateur



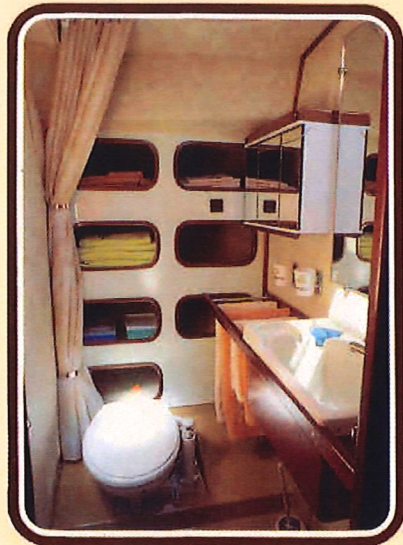
le lave-linge



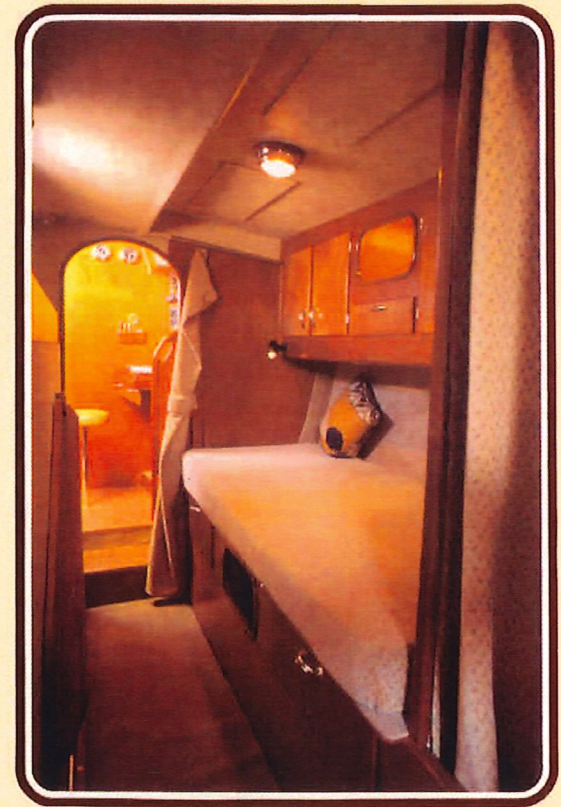
le lave-vaisselle



la cabine avant



la toilette - douche avant



la 3^{ème} cabine simple



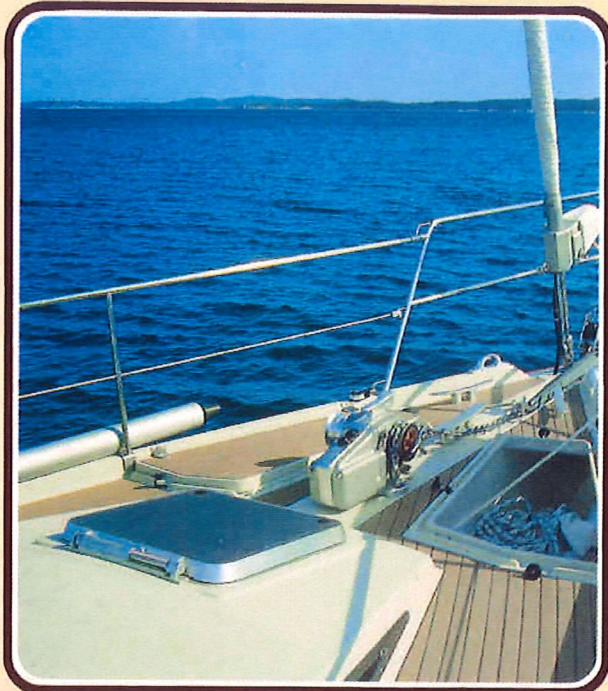
le vaste poste de pilotage



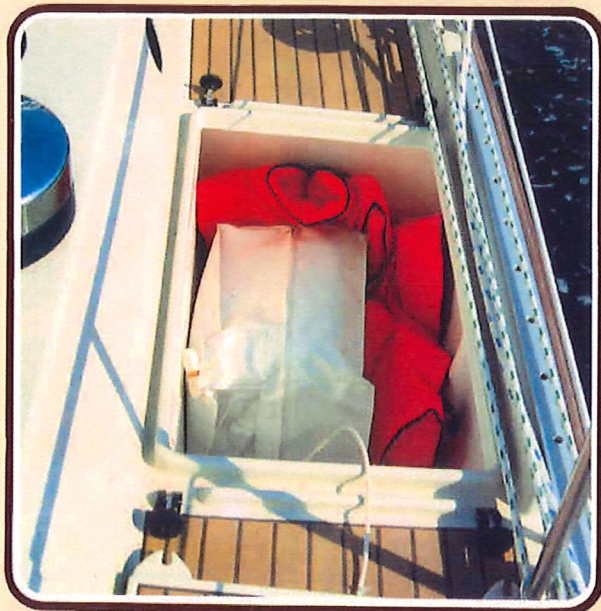
l'abri de cockpit fermé



la bôme d'artimon est aussi mât de charge



l'enrouleur de foc électrique et
les coffres étanches



le coffre de la survie étanche



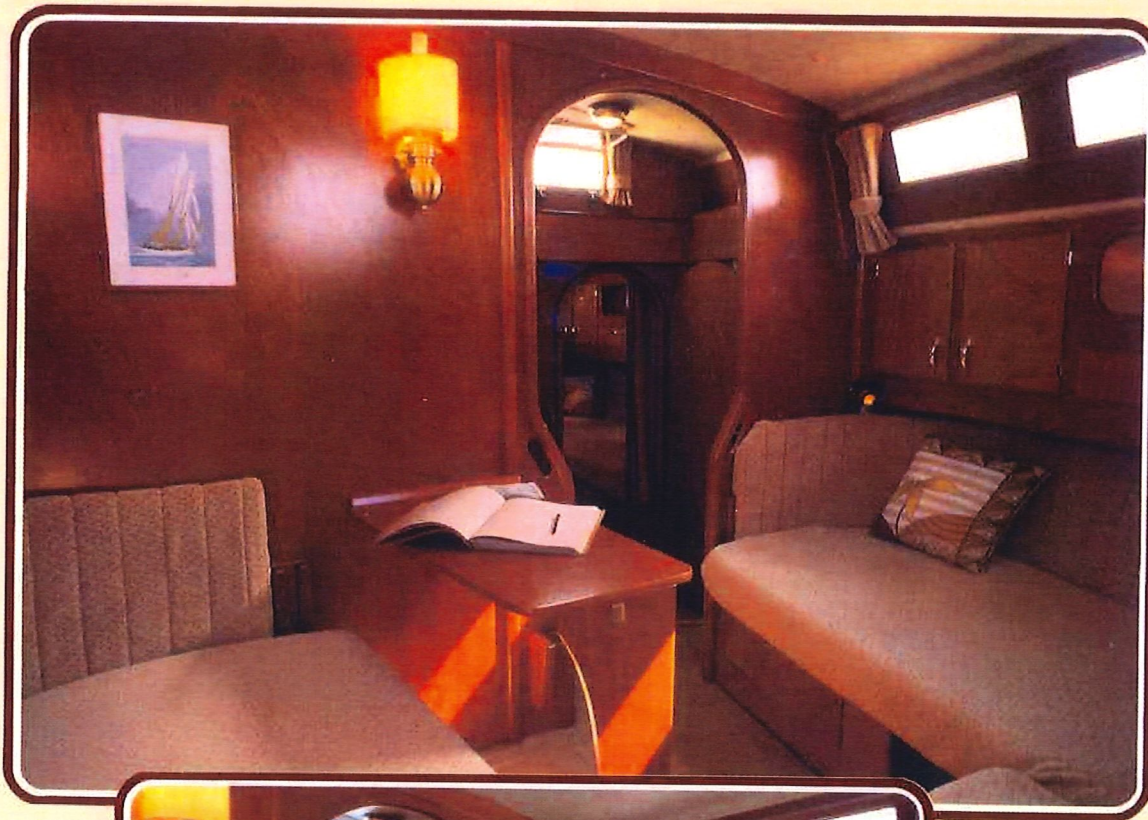
le mât et son accastillage
spécial Amel



l'étarquage de la grand-voile
système Amel



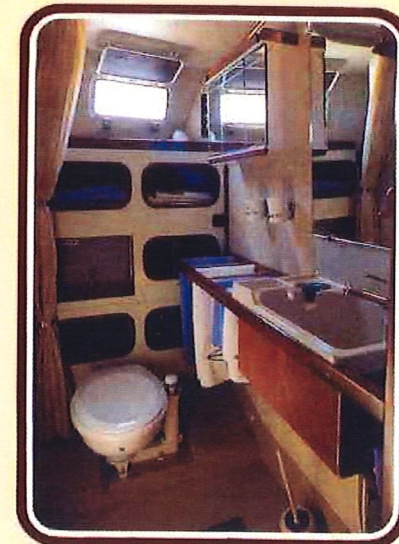
le coulisseau de foc à manivelle
système Amel



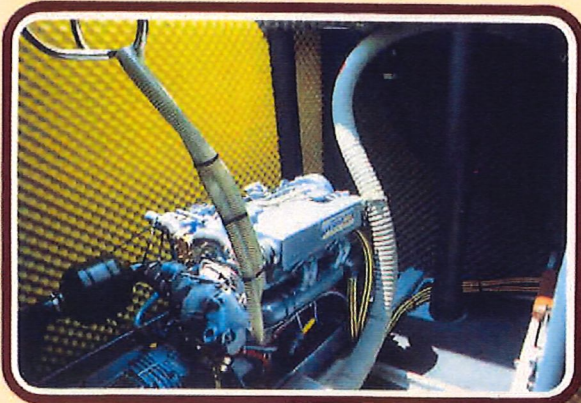
la cabine arrière avec 2 couchettes
dont 1 transformable en double



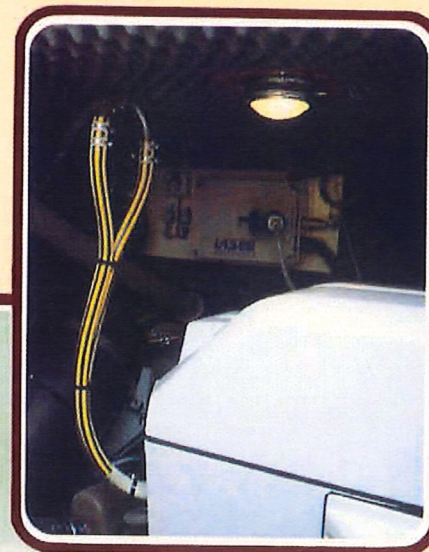
la cabine arrière avec 1 couchette double fixe



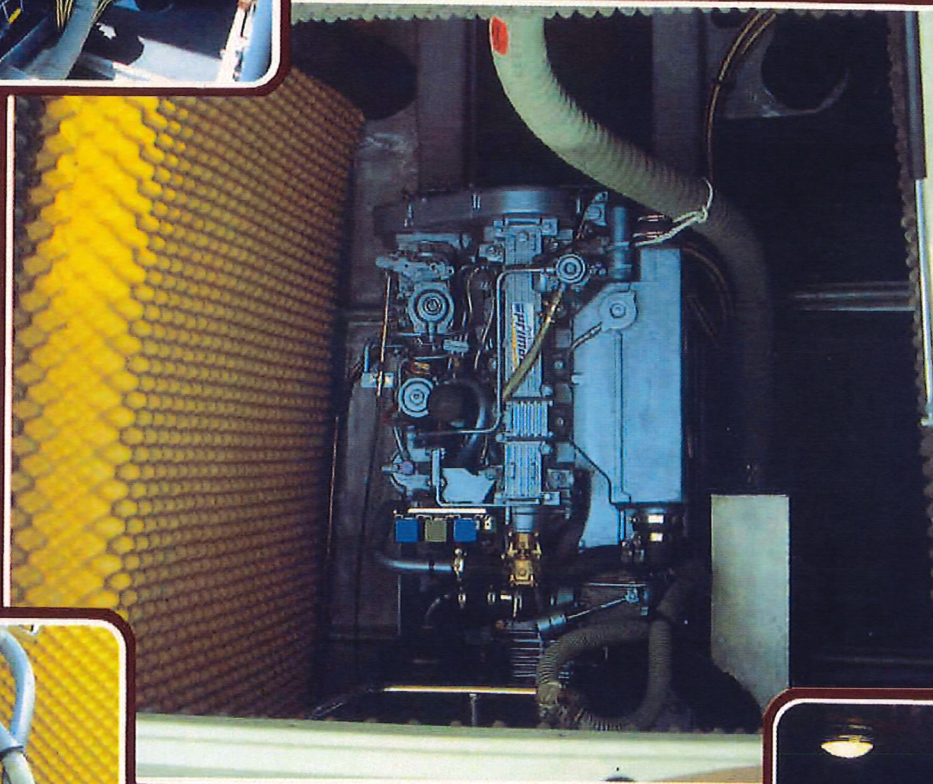
la toilette - douche arrière



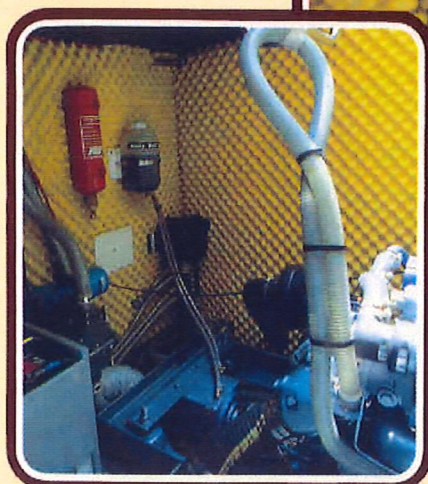
vue de
l'angle arrière tribord



vue de
l'angle arrière babord



la grande chambre des machines



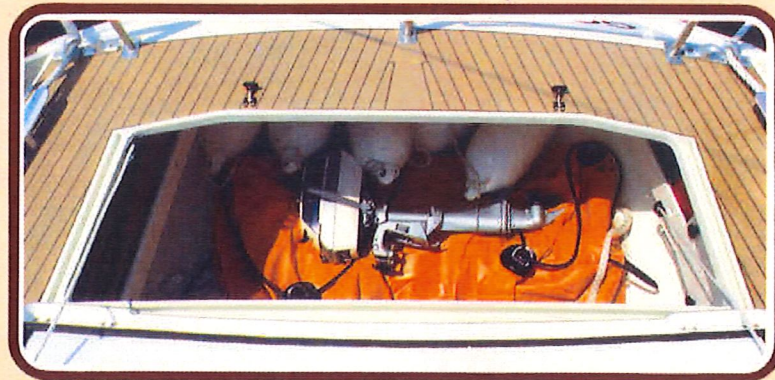
vue de l'angle avant tribord



vue de l'angle avant babord



une étonnante manœuvre pour ranger
l'annexe dans son coffre

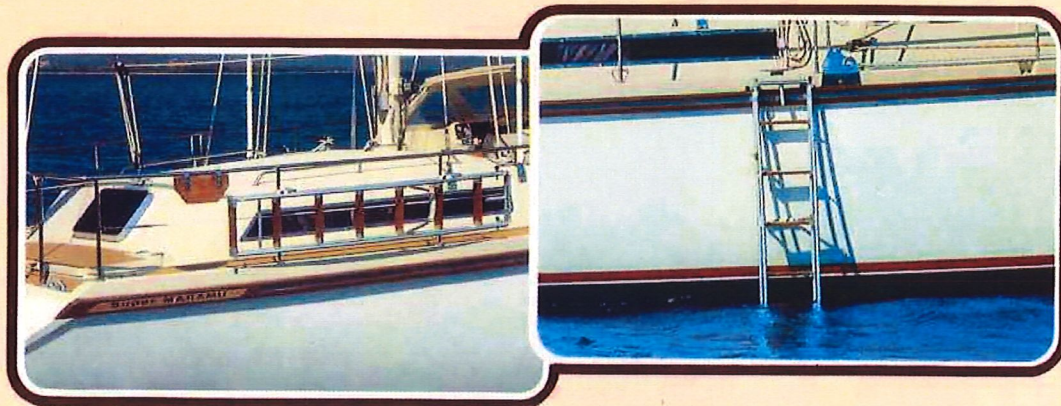




le propulseur d'étrave rétractable Amel



le système de propulsion Amel et ses ailerons



l'échelle de bain - passerelle



AMEL

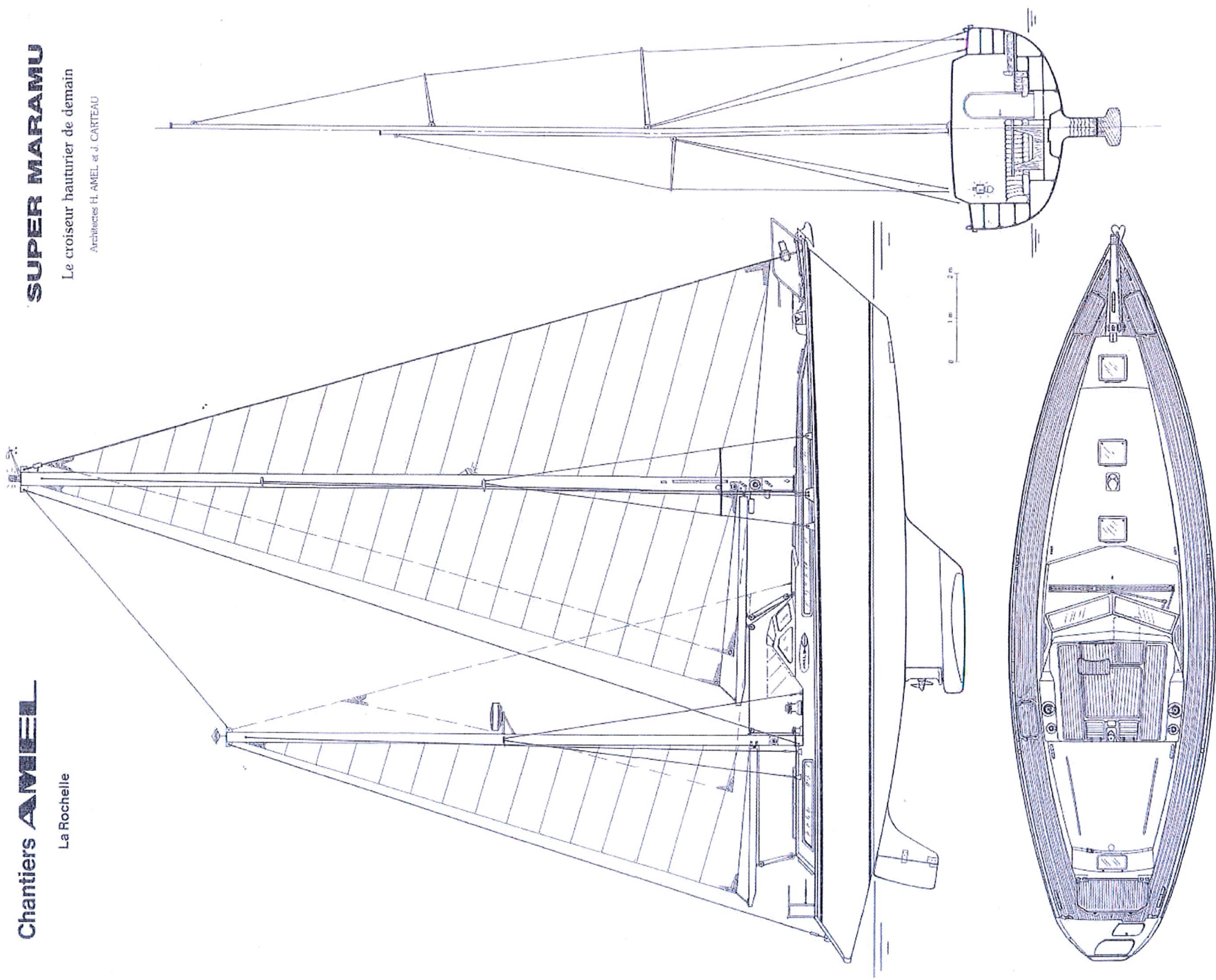
Chantiers **AMEL**

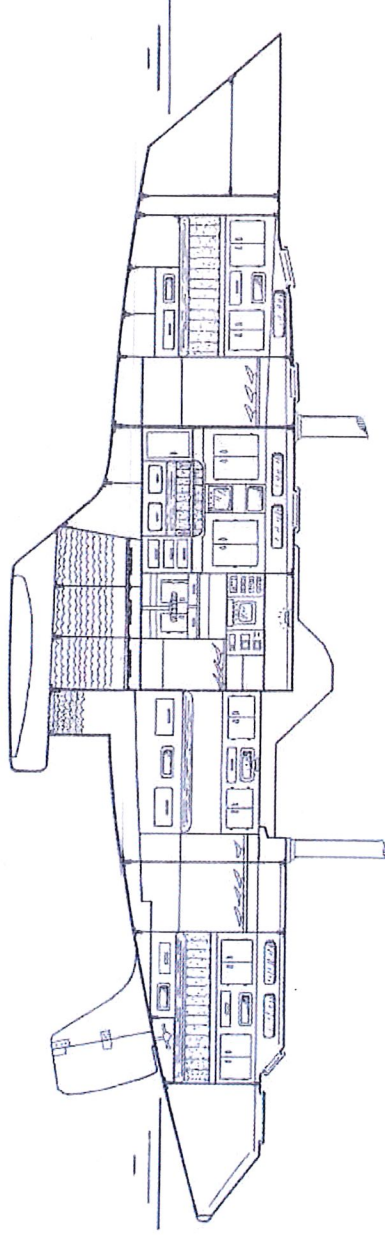
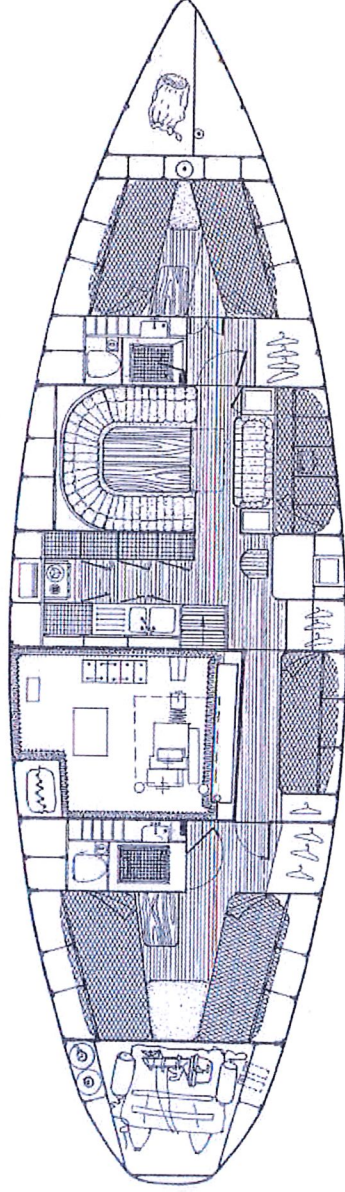
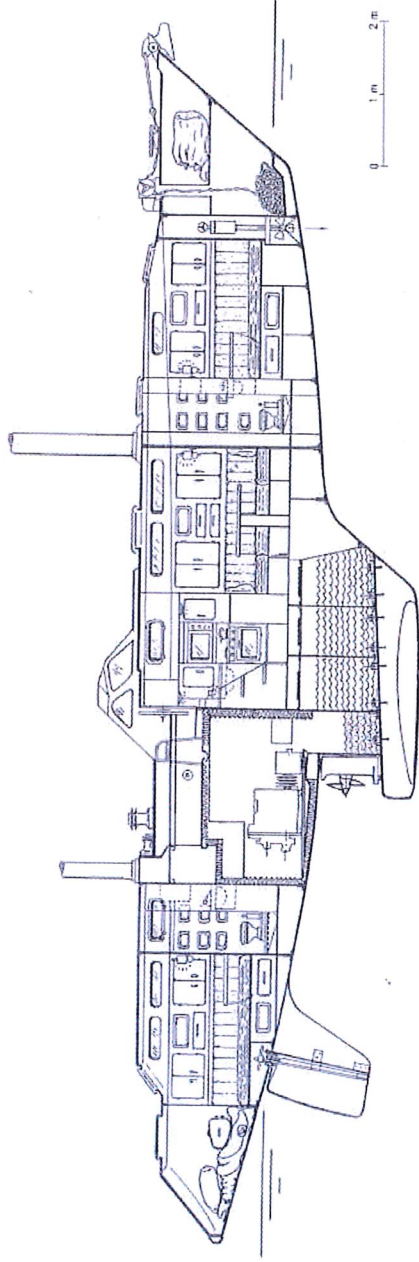
La Rochelle

SUPER MARAMU

Le croiseur hauturier de demain

Architectes H. AMEL et J. CARTEAU





CARACTERISTIQUES

Longueur hors tout	16 m
Longueur de flottaison	12,60 m
Largeur	4,60 m
Largeur flottaison	4,10 m
Tirant d'eau	2,05 m
Tirant d'air	20 m
Franc-bord AV	1,55 m
Franc-bord AR	1,27 m
Déplacement en charge	14,5 T
Poids à vide	12 T
Alleron lesté	5,1 T

Voilure :

Grand' voile	35 m ²
Artimon	19 m ²
Foc	75 m ²
Foc d'artimon	20 m ²
Balloon	80 m ²
Surface voile air prés	149 m ²
Moteur Perkins diesel turbo	80 CV
utilise 3	60 CV
Carburant	600 L
Eau douce	1 000 L
Vitesse croisière rapide moteur	8 N
Vitesse économique moteur	7 N
Autonomie	plus de 500 M